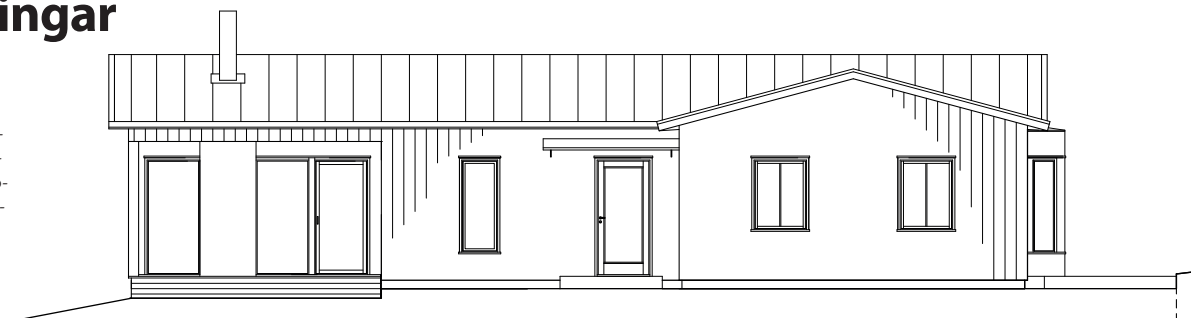


Fasadritningar

En tillbyggnad ska anpassas till den ursprungliga byggnaden. Det innebär att tillbyggnadens formspråk, skala, proportioner, färg- och materialval ska stämma överens med den befintliga byggnaden.

Eventuell ny marknivå redovisas med heldragen linje och befintlig marknivå med streckad linje. Redovisa mötet mellan befintlig och ny marknivå. Om marknivån ändras redovisas befintliga och nya marklinjer mellan dessa. Marklinjer ska redovisas till tomtgräns (TG). Rymt inte detta på fasadritningarna bör det redovisas på en separat marksektionsritning.

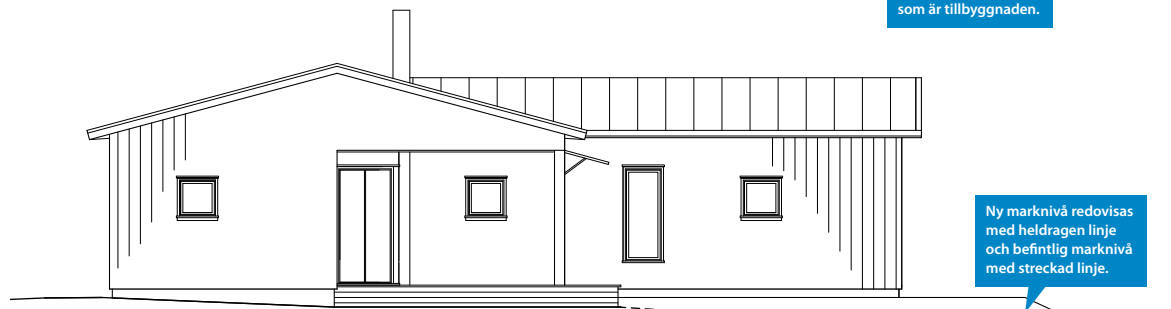
Observera att mötet mellan ny och befintlig marknivå ska ske innan tomtgräns och att dagvatten ska tas om hand inom egen fastighet. Normalt innebär det möte minst en meter från tomtgräns för att lämna plats till eventuellt dike.



FASAD MOT SYDVÄST

TILLBYGGNAD

Redovisa vilken del som är tillbyggnaden.



FASAD MOT NORDVÄST

TILLBYGGNAD

Ny marknivå redovisas med heldragen linje och befintlig marknivå med streckad linje.



KNALLEN 1:6
TILLBYGGNAD AV ENBOSTADSHUS
FASADER

Ritn.nr A5
2015-06-04

Skala 1:100

RITAD AV: HSL, SANDAREDS ARKITEKONTOR